

เรื่อง รายงานความก้าวหน้าแผนงานตรวจสอบประจำเดือน มิถุนายน 2566

เรียน T-II-IP1

สรุปความก้าวหน้าแผนงานตรวจสอบอุปกรณ์ความดันในโรงงาน GGLYCOL (GC16) ประจำเดือน มิถุนายน 2566 ที่ผ่านมา ดังนี้

Monthly Highlight Activity in " June " EO / EG Plant

งานตรวจสอบที่เป็น Highlight ของเดือน มิถุนายน

- Highlight of Planned Inspection

9 รายการ

รายละเอียดงาน

- 1- งานตรวจสอบ Paint repair structure D-110

1 รายการ



- 2- งานตรวจสอบ Paint repair structure D-120

1 รายการ

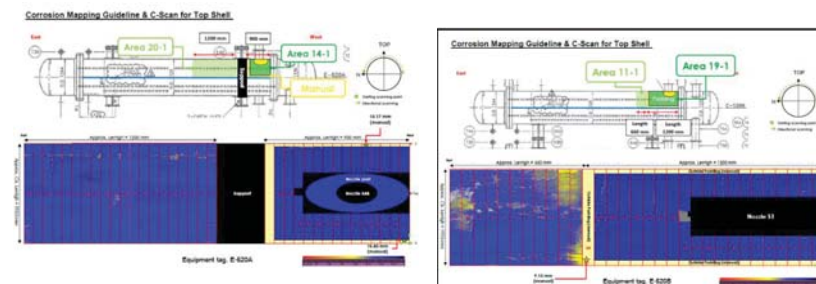


Page 4

Page 3

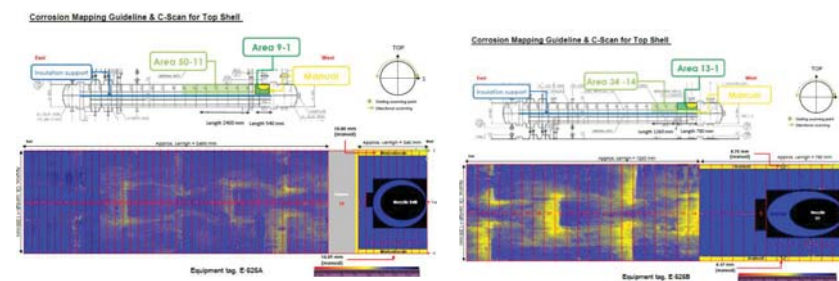
- 3- งานตรวจสอบ Preliminary E-520 A / B

2 รายการ



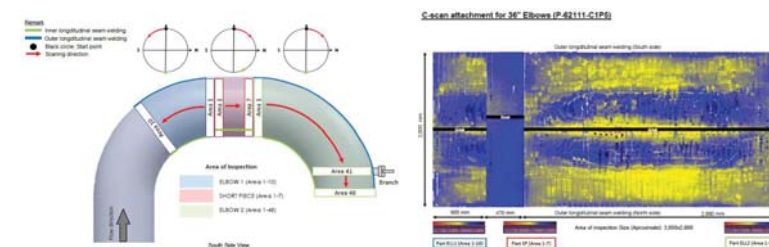
- 4- งานตรวจสอบ Preliminary E-525 A / B

2 รายการ



- 5- งานตรวจสอบ Preliminary T-610

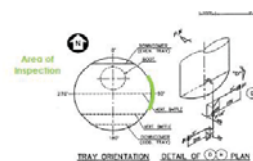
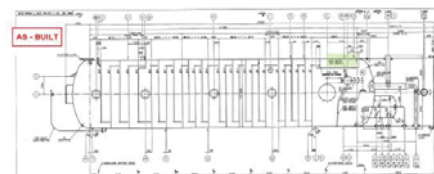
1 รายการ



6- งานตรวจสอบ Preliminary T-620

1 รายการ

Corrosion Mapping Guide Line For T-620



Equipment Tag: T-620

7- งานตรวจสอบ U1502D (Leak at Nozzle N1) - Waiting re-weld and coating repair

1 รายการ



Page 2

Page 3

Monthly Highlight Activity in "June" EA Plant

งานตรวจสอบที่เป็น Highlight ของเดือน มิถุนายน

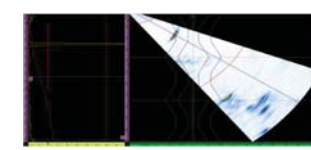
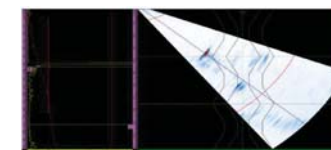
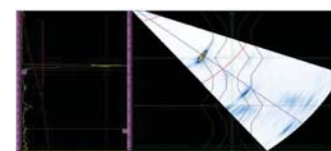
- Highlight of Planned Inspection

11 รายการ

รายละเอียดงาน

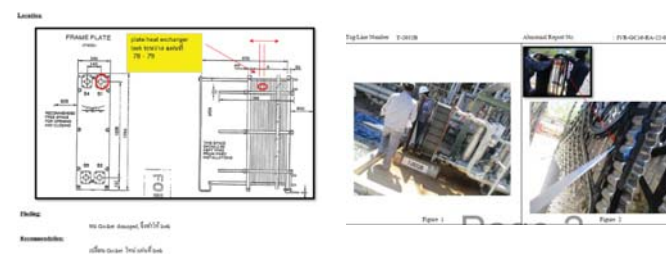
1- งานตรวจสอบ Paint repair structure M-1214 A/B

2 รายการ



2- งานตรวจสอบ T-2032B พบ Gasket damaged, จึงทำให้ leak

1 รายการ



3- งานตรวจสอบ Paint repair structure instrument air dryer V-1011 AB

2 รายการ



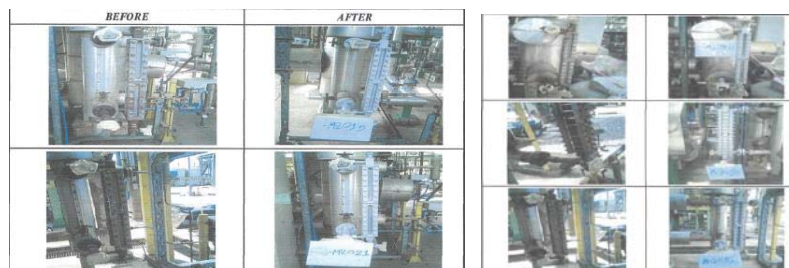


4- งานตรวจสอบ Paint repair external shell vessel Z-1420-E-002

1 รายการ



5- งานตรวจสอบ Paint repair slight glass at EA Plant M-2015 M-2021 M-2045 M-2050 M-2051 5 รายการ



งานบริการตรวจสอบคุณภาพงานก่อสร้าง (QA/QC)

งานตรวจสอบคุณภาพงานแก้ไขตัดแปลงโรงงาน

- | | | | |
|-------------------------------------|-------|---|---------|
| - งานที่ดำเนินการตรวจสอบทั้งหมด | จำนวน | 1 | โครงการ |
| - งานที่ได้ที่ตรวจสอบแล้วเสร็จ | จำนวน | 1 | โครงการ |
| - งานที่อยู่ระหว่างดำเนินการตรวจสอบ | จำนวน | 0 | โครงการ |

รายละเอียดงาน

-1 Replace Pipe Line CLW Leak At Bottom F-1200



Number of Equipment Plan in "June" EO/EG Plant

แผนงานตรวจสอบอุปกรณ์ความดันของเดือน มิถุนายน

- | | | |
|-------------------------------------|----|--------|
| - งานตรวจสอบทั้งหมด | 15 | รายการ |
| - งานตรวจสอบแล้วเสร็จ | 15 | รายการ |
| - งานที่อยู่ระหว่างดำเนินการตรวจสอบ | 0 | รายการ |

Number of Equipment Plan in "June" EA Plant

แผนงานตรวจสอบอุปกรณ์ความดันของเดือน มิถุนายน

- | | | |
|-------------------------------------|----|--------|
| - งานตรวจสอบทั้งหมด | 10 | รายการ |
| - งานตรวจสอบแล้วเสร็จ | 10 | รายการ |
| - งานที่อยู่ระหว่างดำเนินการตรวจสอบ | 0 | รายการ |

% Unrevealed Failure Rate of PSV EO/EG

- | | | |
|---|-----|--------|
| - จำนวน PSV ที่ทดสอบทั้งหมดในช่วงหนึ่งปี ณ เดือน มิถุนายน | 275 | รายการ |
| - จำนวน PSV ที่ทดสอบแล้วFTDในช่วงหนึ่งปี ณ เดือน มิถุนายน | 72 | รายการ |
| - คิดเป็น % Unrevealed Failure Rate : ณ เดือน มิถุนายน | 26 | % |

% Unrevealed Failure Rate of PSV EA

- | | | |
|---|-----|--------|
| - จำนวน PSV ที่ทดสอบทั้งหมดในช่วงหนึ่งปี ณ เดือน มิถุนายน | 173 | รายการ |
| - จำนวน PSV ที่ทดสอบแล้วFTDในช่วงหนึ่งปี ณ เดือน มิถุนายน | 42 | รายการ |
| - คิดเป็น % Unrevealed Failure Rate : ณ เดือน มิถุนายน | 24 | % |

% Key Performance Indication

Key Performance Indicator (KPI)						
GCGLYCOL Plant						
Item	Service List Item	KPIs	Target	Actual	Accumulate	Remark
1	Static Equipment Inspection (NDT & QA/QC)	Ensuring inspection programs are carried out on time. It is acceptable to overdue for 1 month to allow some flexibility in case of operation and maintenance constraints during a specific period (due date)	≤ 1 month	0 month	0 month	



บริษัท "จีซี เมนเทนแนนซ์ แอนด์ เอ็นจิเนียริง จำกัด"
GC Maintenance and Engineering Company Limited

ดัชนีชี้วัดความสำเร็จของงาน

- | | |
|-----------------------------|---------|
| - งานล่าช้าตามกำหนดเวลา | 0 เดือน |
| - งานล่าช้าตามกำหนดเวลาสะสม | 0 เดือน |
| - คิดเป็น % KPI | 100 % |

Summary Number of Additional Work EO/EG

ผลรวมจำนวนงานที่ได้รับมอบหมายเพิ่มเติมในช่วงปี 2566

- | | |
|---|------------|
| - จำนวนงานตามแผนรวมในช่วงปี ณ เดือน มิถุนายน | 155 รายการ |
| - จำนวนงานที่ได้รับมอบหมายเพิ่มเติมในเดือน มิถุนายน | 9 รายการ |
| - จำนวนงานที่ได้รับมอบหมายเพิ่มเติมรวมในช่วงปี ณ เดือน มิถุนายน | 29 รายการ |
| - คิดเป็น % Compare to Original Planned ณ เดือน มิถุนายน | 18.709 % |

Summary Number of Additional Work EA

ผลรวมจำนวนงานที่ได้รับมอบหมายเพิ่มเติมในช่วงปี 2566

- | | |
|---|-----------|
| - จำนวนงานตามแผนรวมในช่วงปี ณ เดือน มิถุนายน | 94 รายการ |
| - จำนวนงานที่ได้รับมอบหมายเพิ่มเติมในเดือน มิถุนายน | 11 รายการ |
| - จำนวนงานที่ได้รับมอบหมายเพิ่มเติมรวมในช่วงปี ณ เดือน มิถุนายน | 23 รายการ |
| - คิดเป็น % Compare to Original Planned ณ เดือน มิถุนายน | 24.46 % |

% One Year Look Ahead Completed EO/EG

% งานตรวจสอบแล้วเสร็จทั้งหมดของแผนการตรวจสอบปี 2566

- | | |
|--|------------|
| - ผลรวมแผนงานตรวจสอบทั้งหมดปี 2566 | 155 รายการ |
| - ผลรวมงานตรวจสอบแล้วเสร็จทั้งหมด ณ เดือน มิถุนายน | 60 รายการ |
| - คิดเป็น % One Year Look Ahead Completed ณ เดือน มิถุนายน | 30.07 % |

% One Year Look Ahead Completed EA

% งานตรวจสอบแล้วเสร็จทั้งหมดของแผนการตรวจสอบปี 2566

- | | |
|--|-----------|
| - ผลรวมแผนงานตรวจสอบทั้งหมดปี 2566 | 94 รายการ |
| - ผลรวมงานตรวจสอบแล้วเสร็จทั้งหมด ณ เดือน มิถุนายน | 42 รายการ |
| - คิดเป็น % One Year Look Ahead Completed ณ เดือน มิถุนายน | 44.68 % |



บริษัท "จีซี เมนเทนแนนซ์ แอนด์ เอ็นจิเนียริง จำกัด"
GC Maintenance and Engineering Company Limited

Equipment Calibration in This June (if any)

รายการอุปกรณ์ที่ต้องทำการสอบเทียบในเดือน มิถุนายน 2566

Other

1. Issue N/A
2. Manpower N/A
3. Incident/accident N/A

เรื่อง รายงานความก้าวหน้าแผนงานตรวจสอบประจำเดือน ตุลาคม 2566

เรียน T-II-IP1

สรุปความก้าวหน้าแผนงานตรวจสอบอุปกรณ์ความดันในโรงงาน GCLYCOL (GC16) ประจำเดือน ตุลาคม 2566 ที่ผ่านมา ดังนี้

Monthly Highlight Activity in "October" EO / EG Plant

งานตรวจสอบที่เป็น Highlight ของเดือน ตุลาคม

- Highlight of Planned Inspection

5 รายการ

รายละเอียดงาน

- 1- งานตรวจสอบ UTM VT D-1940 B

1 รายการ

ผลการตรวจสอบ VT D-1940 B พบ ปกติ



- 2- งานตรวจสอบ VT D-1950

1 รายการ

ผลการตรวจสอบ D-1950 พบ ปกติ



- 3- งานตรวจสอบ VT D-140

1 รายการ

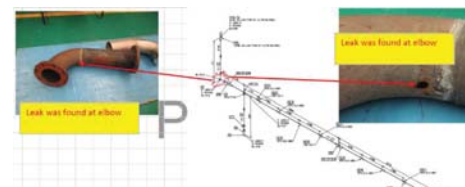
ผลการตรวจสอบ VT พบ ปกติ



- 4- งานตรวจสอบ VT UTM Pipe Line 'WW-9706-C1PO-NA-F01L

1 รายการ

ผลการตรวจสอบ VT พบ leak บริเวณ pipe elbow ทำการ UTM ความหนา 4.32 mm



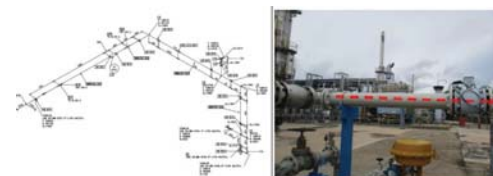
แก้ไข เปลี่ยน pipe elbow



- 5- งานตรวจสอบ VT UTM Pipe Line WW-9709-F01L

1 รายการ

ขยายผลจาก Pipe Line 'WW-9706-C1PO-NA-F01L' ผลการตรวจสอบ VT UTM พบ ปกติ



Monthly Highlight Activity in " October " EA Plant

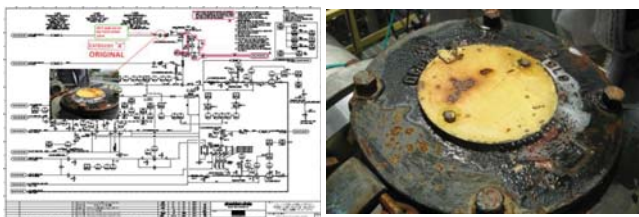
งานตรวจสอบที่เป็น Highlight ของเดือน ตุลาคม

- Highlight of Planned Inspection 1 รายการ

รายละเอียดงาน

- 1- งานตรวจสอบ VT UTM Pipe Line P-10"-300FD-1766-PPT D-1940 B 1 รายการ

ผลการตรวจสอบ VT พบ Leak stem valve outlet PSV-L 2011-2 ทำการ UTM ความหนา 8.92 mm ปกติ



งานบริการตรวจสอบคุณภาพงานก่อสร้าง (QA/QC)

งานตรวจสอบคุณภาพงานแก้ไขตัดแปลงโรงงาน

- งานที่ดำเนินการตรวจสอบทั้งหมด จำนวน 2 โครงการ
- งานที่ได้ที่ตรวจสอบแล้วเสร็จ จำนวน 2 โครงการ
- งานที่อยู่ระหว่างดำเนินการตรวจสอบ จำนวน 0 โครงการ

รายละเอียดงาน

- 1- RCR-EA-2023-S-3/4"-300BA-3252-HC 1 รายการ

ผลการตรวจสอบ Bypass Tram ST-003-13 Passing

- 2- RCR-GW-EA-2023-S-0.75-300BA-3300-PP 1 รายการ

ผลการตรวจสอบ Bypass Tram ST-003-16 Passing

Number of Equipment Plan in " October " EO/EG Plant

แผนงานตรวจสอบอุปกรณ์ความดันของเดือน ตุลาคม

- งานตรวจสอบทั้งหมด 15 รายการ
- งานตรวจสอบแล้วเสร็จ 15 รายการ

- งานที่อยู่ระหว่างดำเนินการตรวจสอบ 0 รายการ

รายละเอียดงาน พบความเสียหาย 4 รายการ

TV look ahead for EOE 2023

Item	Inspection Type	Unit	Tag	RBI result	RBI inspection output date	Inspection method	Inspection date	ผู้ทำ	RBI	บริเวณ
111	RB	500	P-5451A-8-E1P0-HC	MEDIUM	UTM	EXT VT + UTM	Oct-23	N/A	N/A	
112	RB	500	P-5433A-8-E1P0-HC	MEDIUM	UTM	EXT VT + UTM	Oct-23	N/A	N/A	
113	RB	500	P-5537-8-E1P0-HC-40	MEDIUM	UTM	EXT VT + UTM	Oct-23	OK	OK	
114	RB	600	P-5588-4-C1P0-HC-40	MEDIUM	UTM	EXT VT + UTM	Oct-23	N/A	OK	
115	RB	600	P-6201-4-C1P0-HC-40	MEDIUM	UTM	EXT VT + UTM	Oct-23	N/A	OK	
116	RB	600	P-6202-4-E1P0-HC-40	MEDIUM	UTM	EXT VT + UTM	Oct-23	N/A	OK	
117	RB	600	P-6258-1-5-E1P0-HC-40	MEDIUM	UTM	EXT VT + UTM	Oct-23	OK	OK	
118	RB	600	P-6258-1-5-E1P0-HC-40	MEDIUM	UTM	EXT VT + UTM	Oct-23	OK	OK	
119	RB	600	P-6344A-20-E1P0-HC-40	MEDIUM	UTM	EXT VT + UTM	Oct-23	N/A	OK	
120	RB	600	P-6501-8-E1P0	MEDIUM	UTM	EXT VT + UTM	Oct-23	N/A	OK	
121	RB	700	P-7226-1-E1P0-HC-40	MEDIUM	UTM	EXT VT + UTM	Oct-23	OK	OK	
122	TAB	900	BFW-9211-C1S0	-	-	EXT VT + UTM	Oct-23	OK	OK	
123	TAB	900	BFW-9212-C1S0	-	-	EXT VT + UTM	Oct-23	OK	OK	
124	TAB	900	BFW-9213-C1S0	-	-	EXT VT + UTM	Oct-23	OK	OK	
125	TAB	900	BFW-9213-C1S0	-	-	EXT VT + UTM	Oct-23	OK	OK	

- 1- ผลการตรวจสอบ VT พบ-Pipe Line P-6501-8-E1P0 corrosion Bolt,Nut and Flange



- 2- ผลการตรวจสอบ VT พบ-Pipe Line BFW-9211-C1S0 corrosion Bolt,Nut



- 3- ผลการตรวจสอบ VT พบ-Pipe Line BFW-9212-C1S0 corrosion Bolt,Nut and Flange



- 4- ผลการตรวจสอบ VT พบ-Pipe Line BFW-9213-C1S0 corrosion Bolt,Nut



แผนงานตรวจสอบอุปกรณ์ความดันของเดือน ตุลาคม

- | | |
|------------------------------------|-----------|
| - งานตรวจสอบทั้งหมด | 10 รายการ |
| - งานตรวจสอบแล้วเสร็จ | 10 รายการ |
| - งานที่ยู่ระหว่างดำเนินการตรวจสอบ | 0 รายการ |

รายละเอียดงาน พบความเสียหาย 7 รายการ

[illegible]

- 1- ผลการตรวจสอบ **UTM** VT พบบ-Pipe Line P-3"-PN09SP1S01-1666-FP-75 พบบ corrosion บริเวณ Bolt Nut and Valve



- 2- ผลการตรวจจสอบ UTM VT พบ-Pipe Line P-4"-150AA-0395-ET-40 พบ corrosion บริเวณ Bolt Nut and Valve



- 3- ผลการตรวจข้อบ UTM VT พน-Pipe Line -4"-150AA-0491-ET-50 พน corrosion บั๊วณ Bolt
Nut and Valve



- 4- ผลการตรวจพบ UTM VT พบ Pipe Line P-4"-150AA-0765-ET-40 พบ Found corrosion on the bolt nut, & Flange



- 5- ผลการตรวจสอบ VT พบ Pipe Line P-4"-150AA-1001-ET-40 พบ corrosion บริเวณ Bolt nut and Valve



- 6- ผลการตรวจสอบ VT พบ Pipe Line P-4"-300FD-1070-PP-30 พบ corrosion บริเวณ Bolt nut

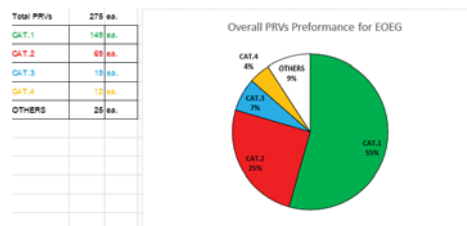


- 7- ผลการตรวจสอบ VT พบ Pipe Line P-4"-300FDM-1071-PP-30 พบ corrosion บริเวณ Bolt nut



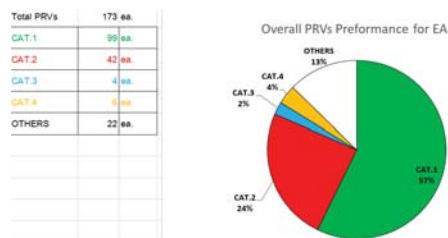
Overview history of PSV EO/EG

- จำนวน PSV ทั้งหมดของ Plan EO/EG ณ เดือน ตุลาคม 275 รายการ
- จำนวน PSV ที่ทดสอบแล้วเป็น cat 2 ณ เดือน ตุลาคม 69 รายการ
- คิดเป็น % cat 2 ณ เดือน ตุลาคม 25 %



Overview history of PSV EA

- จำนวน PSV ทั้งหมดของ Plan EO/EG ณ เดือน ตุลาคม 173 รายการ



- จำนวน PSV ที่ทดสอบแล้วเป็น cat 2 ณ เดือน ตุลาคม 42 รายการ
- คิดเป็น % cat 2 ณ เดือน ตุลาคม 24 %

% Key Performance Indication

ดัชนีชี้วัดความสำเร็จของงาน

- งานล่าช้าตามกำหนดเวลา 0 เดือน
- งานล่าช้าตามกำหนดเวลาสะสม 0 เดือน
- คิดเป็น % KPI 100 %

Key Performance Indicator (KPI)						
GCGLYCOL Plant						
Item	Service List Item	KPIs	Target	Actual	Accumulate	Remark
1	Static Equipment Inspection (NDT & QA/QC)	Ensuring inspection programs are carried out on time. It is acceptable to overdue for 1 month to allow some flexibility in case of operation and maintenance constrains during a specific period (due date)	≤ 1 month	0 month	0 month	

Summary Number of Additional Work EO/EG

ผลรวมจำนวนงานที่ได้รับมอบหมายเพิ่มเติมในช่วงปี 2566

- จำนวนงานตามแผนรวมในช่วงปี ณ เดือน ตุลาคม 155 รายการ
- จำนวนงานที่ได้รับมอบหมายเพิ่มเติมในเดือน ตุลาคม 5 รายการ
- จำนวนงานที่ได้รับมอบหมายเพิ่มเติมรวมในช่วงปี ณ เดือน ตุลาคม 47 รายการ
- คิดเป็น % Compare to Original Planned ณ เดือน ตุลาคม 33.54 %

Summary Number of Additional Work EA

ผลรวมจำนวนงานที่ได้รับมอบหมายเพิ่มเติมในช่วงปี 2566

- จำนวนงานตามแผนรวมในช่วงปี ณ เดือน ตุลาคม 94 รายการ
- จำนวนงานที่ได้รับมอบหมายเพิ่มเติมในเดือน ตุลาคม 0 รายการ
- จำนวนงานที่ได้รับมอบหมายเพิ่มเติมรวมในช่วงปี ณ เดือน ตุลาคม 24 รายการ
- คิดเป็น % Compare to Original Planned ณ เดือน ตุลาคม 25.80 %

% One Year Look Ahead Completed EO/EG

% งานตรวจสอบแล้วเสร็จทั้งหมดของแผนการตรวจสอบปี 2566

- ผลรวมแผนงานตรวจสอบทั้งหมดปี 2566 155 รายการ
- ผลรวมงานตรวจสอบแล้วเสร็จทั้งหมด ณ เดือน ตุลาคม 120 รายการ
- คิดเป็น % One Year Look Ahead Completed ณ เดือน ตุลาคม 77.41 %



% One Year Look Ahead Completed EA

% งานตรวจสอบแล้วเสร็จทั้งหมดของแผนการตรวจสอบปี 2566

- ผลรวมแผนงานตรวจสอบทั้งหมดปี 2566	93	รายการ
- ผลรวมงานตรวจสอบแล้วเสร็จทั้งหมด ณ เดือน ตุลาคม	81	รายการ
- คิดเป็น % One Year Look Ahead Completed ณ เดือน ตุลาคม	87.09	%

Equipment Calibration in This October (if any)

รายการอุปกรณ์ที่ต้องทำการสอบเทียบในเดือน ตุลาคม 2566

Other

1. Issue N/A
2. Manpower N/A
3. Incident/accident N/A